



EWS SONNENFELD MINING



Sonnenstrom & Landwirtschaft

MIT AGRI-PHOTOVOLTAIK DIE DOPPELTE ERNTE VON ACKER- UND GRÜNLANDFLÄCHEN!

In der Gemeinde Mining (OÖ) ist Potenzial für ein EWS Sonnenfeld®.

Wir von der EWS haben die Lösung, wie Sie Ihre bewirtschafteten Acker- und Grünlandflächen doppelt nutzen können – und das faktisch ohne nennenswerten Flächenverlust: Mit Agri-Photovoltaik, der Sonnenenergie vom Feld.

Sonnenfeld für Kommunen, Energiegemeinschaften und Powerbauern

Aufgrund der Tatsache, dass bei Agri- PV Anlagen eine Fläche doppelt genutzt wird, entsteht keine Konkurrenz zur Lebensmittelproduktion. Sie verdoppeln lediglich den Erlös aus ohnehin bestehenden und bewirtschafteten Flächen und steigern die Biodiversität.

Daten & Fakten

- 80 % optimierte Flächennutzung für Landwirtschaft
- 18 % Blühstreifen
- 2 % PV-Anlage



Im Bewirtschaftungsmodus werden die Modultische waagrecht gestellt. Darunter kann z.B. gemäht werden.
© EWS Consulting GmbH

Österreichische Klimaziele:

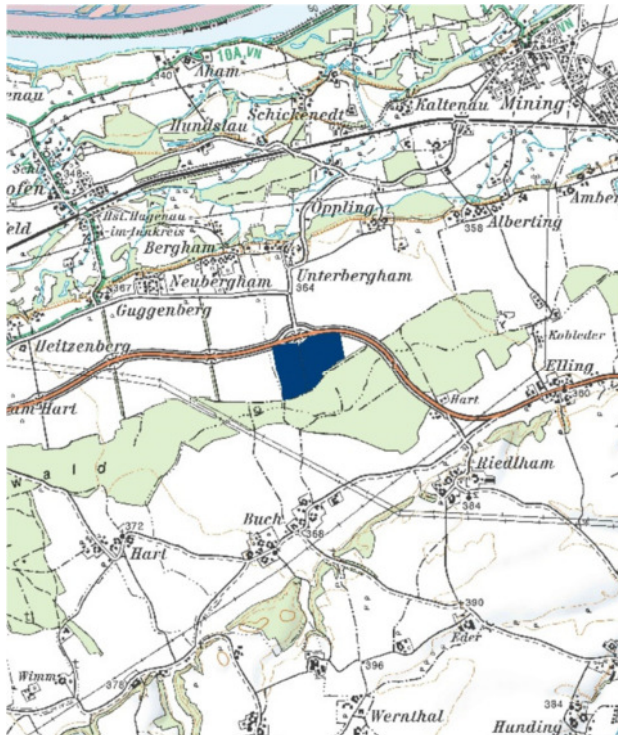
100% Erneuerbarer Strom bis 2030. Der jährliche PV-Ausbau muss sich verzehnfachen!

Umsetzung gemäß „ÖO PHOTOVOLTAIK Strategie 2030“ und dem Regierungsprogramm der OÖ Landesregierung 2021.

EWS Sonnenfeld

Mining

Übersichtskarte:



Legende: ■ Planungsfläche

Ertragsdaten:

- 14,9 ha landwirtschaftliche Nutzung
- 3,4 ha zur Steigerung der Biodiversität (Blühstreifen, Bienenweiden, Bracheflächen)
- 0,4 ha zur Solarstromproduktion

Jahresstromproduktion:
15,57 Mio. kWh bei nur 0,4 ha
tatsächlichem Flächenverlust

Diese Solarstromproduktion liefert Energie für:

- 4.450 Haushalte (Haushaltsstrom)
- das spart 301.746 t CO₂-Emissionen in 25



Informationen und Anfragen
www.ews-sonnenfeld.com