



EWS Sonnenfeld Schalchen Sonnenstrom & Landwirtschaft



Mit Agri-Photovoltaik die doppelte Ernte von Acker- und Grünlandflächen!

In der Gemeinde Schalchen (OÖ) ist Potenzial für ein EWS Sonnenfeld®.

Wir von der EWS haben die Lösung, wie Sie Ihre bewirtschafteten Acker- und Grünlandflächen doppelt nutzen können – und das faktisch ohne nennenswerten Flächenverlust: Mit Agri-Photovoltaik, der Sonnenenergie vom Feld.

Sonnenfeld für Kommunen, Energiegemeinschaften und Powerbauern

Aufgrund der Tatsache, dass bei Agri- PV Anlagen eine Fläche doppelt genutzt wird, entsteht keine Konkurrenz zur Lebensmittelproduktion. Sie verdoppeln lediglich den Erlös aus ohnehin bestehenden und bewirtschafteten Flächen und steigern die Biodiversität.

Daten und Fakten

- 80 % optimierte Flächennutzung für Landwirtschaft
- 18 % Blühstreifen
- 2 % PV-Anlage



Zum Bewirtschaftungsmodus „Grünland“ werden die Modultische waagrecht gestellt. Darunter kann z.B. gemäht werden.
© EWS Consulting GmbH

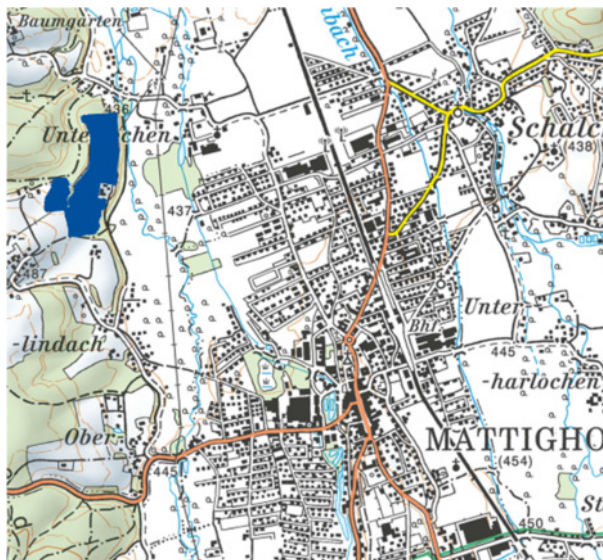
Österreichische Klimaziele:

100% Erneuerbarer Strom bis 2030. Der jährliche PV-Ausbau muss sich verzehnfachen!

Umsetzung gemäß „OÖ PHOTOVOLTAIK Strategie 2030“ und dem Regierungsprogramm der OÖ Landesregierung.

EWS Sonnenfeld Schalchen

Übersichtsplan:



Legende: ■ Planungsfläche

Ertragsdaten EWS Sonnenfeld Schalchen:

- 10,4 ha landwirtschaftliche Nutzung
- 2,35 ha zur Steigerung der Biodiversität (Blühstreifen, Bienenweiden, Bracheflächen, ...)
- nur 0,25 ha Flächenverlust

Jahresstromproduktion:

~ 10,4 Mio. kWh

Diese Solarstromproduktion liefert Energie für:

- 3.000 Haushalte (Haushaltsstrom)
- das spart rund 201.552 t CO₂-Emissionen

Bei nur 0,25 ha tatsächlichen Flächenverlust!



Informationen und Anfragen
www.ews-sonnenfeld.com

Planung und Umsetzung EWS Consulting GmbH

Hat seit 1994 Erfahrung in Sachen nicht-fossiler Energiegewinnung und Energieeffizienz.

www.ews-consulting.com

Kontakt

Gerhard Thalhammer

Tel.: +43 664 85 49 917

g.thalhammer@ews-consulting.at

